

Luminaire en saillie - Microparalume individuel à lentille 80° - à rayonnement direct

Boîtier en tôle d'acier à silhouette carrée et filigrane; embouts en fonte d'aluminium noire Couleur du boîtier blanc signalisation RAL 9016; Répartition de la lumière à rayonnement direct par Microparalume individuel à lentille 80°, noir. Adapté aux postes de travail sur écran, 65° < 100cd/m² complètement anti-éblouissant selon la norme actuelle EN 12464-1, UGR (4H/8H) 18.3. Câblage prêt à être branché par bornier de raccordement à 5 pôles avec technique de contacts enfichables. Boîtier noir et microparalume individuel blanc possibles sur demande.

CARACTÉRISTIQUES

| | |
|----------------------------------|--|
| Numéro de commande | 60605046670 |
| Numéro EAN | 4020863419470 |
| Tarif des douanes | 94051190 |
| Marque de certification | IP 20, Classe d'isolation I, PTE 65°<100, F, Intérieur, CE |
| Degré de résistance aux chocs IK | IK02 |
| Température ambiante | ta 25°C |
| Propriétés particulières | Prêt pour l'IdO |
| Durée de la garantie | 5 Années |
| Programmes d'aide de l'État | BEG - subvention fédérale pour les bâtiments performants (valable uniquement pour l'Allemagne) |

ÉLECTROTECHNIQUE

| | |
|--|---|
| Ballast | Pilote électronique DALI2 (1 pièce) |
| Puissance du système | 26W |
| Tension secteur | 230V/50Hz |
| Disjoncteur (courant de appel) | 18 unités/B10, 28 unités/B16, 30 unités/C10, 46 unités/C16 |
| Classe de efficacité énergétique/Source de lumière | B |

ÉCLAIRAGISME

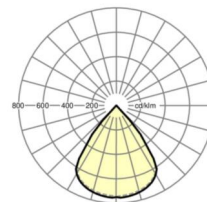
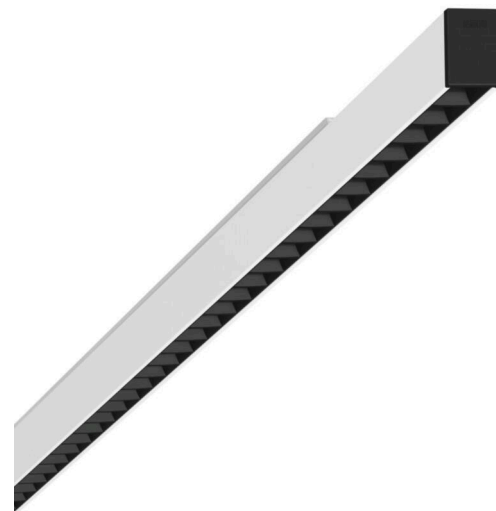
| | |
|---|--|
| Équipement | LED, Rendu des couleurs/Température de couleur CRI ≥ 80 / 4000K |
| Tolérance de localisation chromatique (MacAdam) | 3SDCM |
| Groupe de risque photobiologique (Luminaire) | RG1 |
| Flux lumineux nominal | 3738lm |
| Longévité des sources LED | 50000h L80/B10 (Tq 25°C) |
| Efficacité lumineuse du luminaire | 143lm/W |
| UGR trans./long. | 18.3 / 18.2 |

MÉCANIQUE

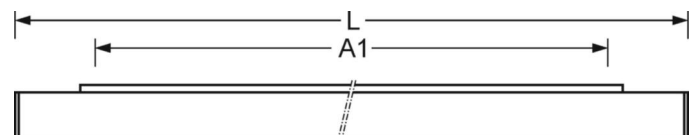
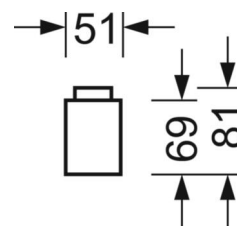
| | |
|---------------------------|--|
| Couleur du boîtier | blanc signalisation RAL 9016 |
| Cotes (Long.xLarg.xH/DxH) | 1411mm x 51mm x 81mm |
| Poids (net) | 3.5kg |
| Entrée de câble KE (X/Y) | 0mm/0mm |
| Type de montage | Montage individuel en saillie au plafond |

LIEN PROFOND

<https://www.regiolux.de/fr/article/60605046670>



| | |
|------------------|----------------|
| Référence | LED 3700lm 840 |
| ηLB | 100 % |
| Φ ↓/↑ | 100 % / 0 % |
| UGR trans./long. | 18.3 / 18.2 |



Dimensions

| | | |
|----|---------|---|
| L | 1411 mm | Longueur |
| B | 51 mm | Largeur |
| H | 81 mm | Hauteur |
| A1 | 900 mm | Écart de fixation montage individuel |
| X | 0 mm | Écart entrée de câbles - centre du luminaire sur l'axe X (longitudinal) |
| Y | 0 mm | Écart entrée de câbles - centre du luminaire sur l'axe Y (transversal) |

